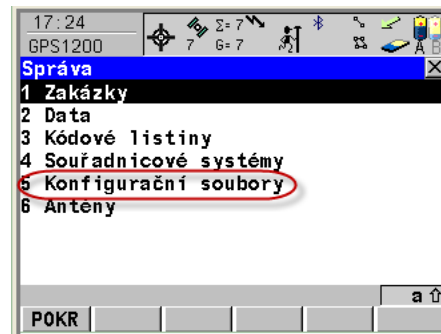
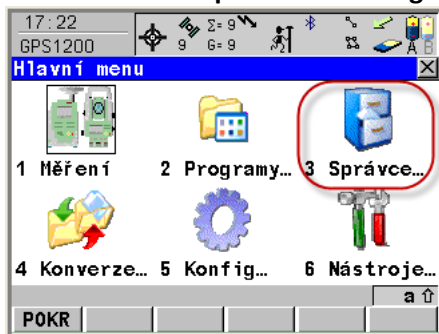


Nastavení korekcí ze sítě VRS Now Czech pro přijímače Leica

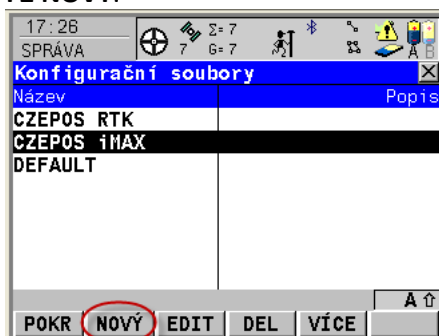


System 1200, 900:

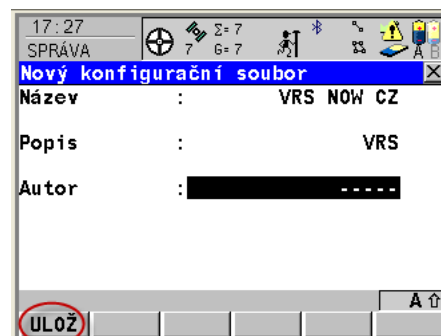
Hlavní menu – 3 Správce– 5 Konfigurační soubory



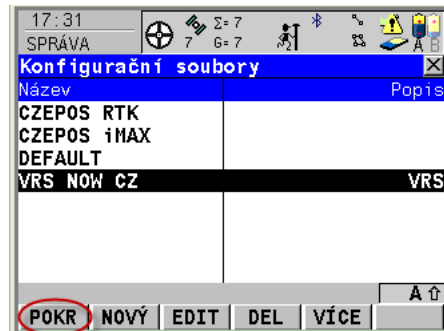
Vyberte jakýkoliv konfigurační soubor a stiskněte **F2 NOVÝ**.



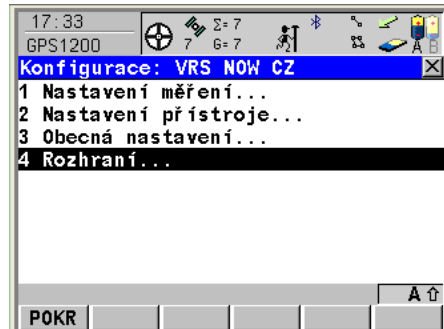
Vyplňte údaje a stiskněte **F1 ULOŽ**.



Pro návrat z nabídky stiskněte **ESC**. Vyberte nově vybraný měřický styl pomocí **F1 POKR** a jděte do hlavního menu.



V hlavním menu vyberte **5 Konfig a Rozhraní...**



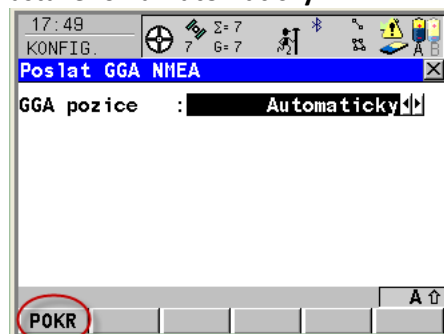
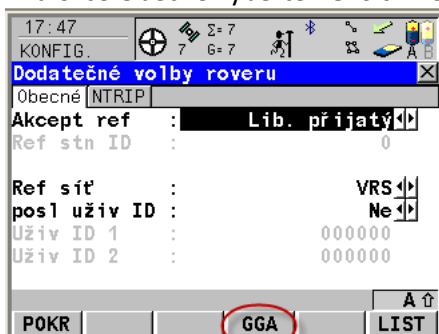
Vyberte Real-Time a dejte **F3 EDIT**



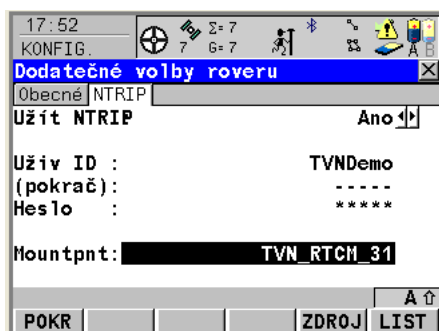
Změňte R-Time data na **RTCM v3.1** a Port na **NET2** (popřípadě NET3). Stiskněte **F2 Rover**.



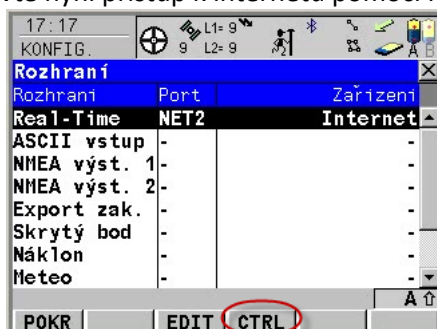
V záložce Obecné vyberte Ref síť **VRS**, GGA pozice nastaveno na **Automaticky**.



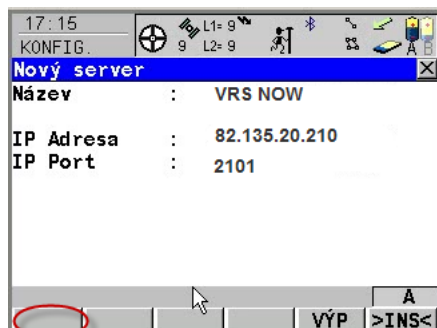
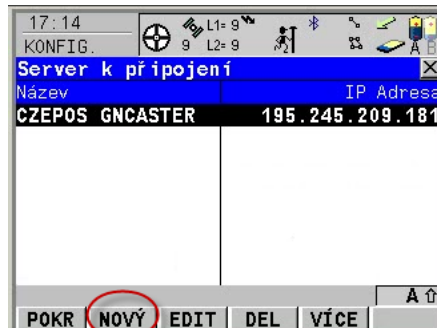
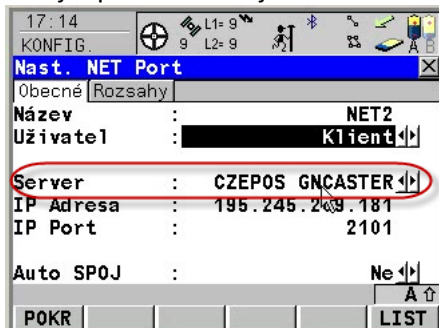
V záložce **NTRIP** zadejte své přístupové údaje
(**DEMO** je **TVNDemo** a heslo pro daný týden).
Mountpoint má být **TVN_RTCM_31**
Pokračujte pomocí **F1 POKR** a **F1 POKR**



Nastavte nyní přístup k internetu pomocí **F4 CTRL**



Klikněte na server a zadejte **F2 NOVÝ**
Zadejte potřebné údaje a Łukněte na **F1 ULOŽ**



Přejeme příjemné měření v síti TVN CZ.